

사회문제 해결을 위한 국가R&D과제 모의기획 팀 프로젝트 참가자 모집

연구팀 공동 모집(4.1~25)

자체 연구팀을 구성하여
실제 R&D 과제를 모의로 기획하고 전문가의
멘토링을 받고 싶은 이공계 대학원생 연구자

장애학생과 비장애학생이 함께 연구팀을 구성하여
실제 R&D 과제를 모의로 기획하며,
편견없는 연구문화 조성에 함께 하고 싶은
이공계 대학생 및 대학원생

국가R&D 리얼챌린지 프로그램

[총 12개팀, 팀당 4명]

장애-비장애 학생 팀 프로젝트 프로그램

[총 3개팀, 팀당 4명]

선발 (5월)	[서면] 신청서 기반 2배수 선발 [발표] 팀장 발표를 토대로 최종팀 선정 ※ 대상사업 평가기준 준용
프로젝트 (6~10월)	[연구비] 팀당 2,100만원 이내 지원 [연구기획] 연구계획서 및 포스터 작성 [워크숍] 팀장 프로젝트관리 특강 지원
교육·멘토링 (6~8월)	[교육] R&SD 이해, 리빙랩 사업 구상, 연구계획서 작성 관련 집합 교육 [멘토링] 유관 분야 산·학·연 전문가 코칭
평가 (8~9월)	[중간] 연구팀 간 중간산출물 자체평가 [최종] 외부 평가위원

선발 (5월)	[서면] 신청서 기반 2배수 선발 [발표] 팀장 발표를 토대로 최종팀 선정 ※ 대상사업 평가기준 준용
프로젝트 (6~10월)	[연구비] 팀당 1,700만원 이내 지원 [연구기획] 연구계획서 및 포스터 작성 [워크숍] 팀장 프로젝트관리 특강 지원 [장애지원] 장애유형 및 정도별 편의지원
교육·멘토링 (6~8월)	[교육] R&SD 이해, 리빙랩 사업 구상, 연구계획서 작성 관련 집합 교육 [멘토링] 유관 분야 산·학·연 전문가 코칭
평가 (8~9월)	[중간] 연구팀 간 중간산출물 자체평가 [최종] 외부 평가위원

성과공유회 공동 개최(성과발표, 우수팀 시상 등)(10.17)



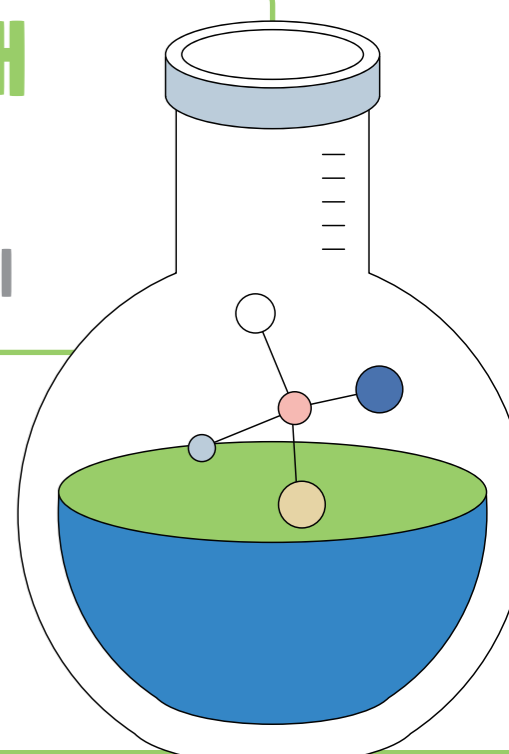
리얼챌린지
연구팀 모집 신청하기



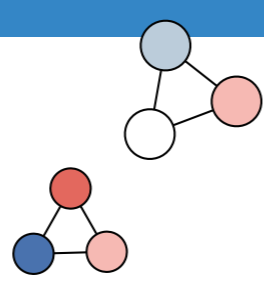
**장애-비장애
팀프로젝트**
연구팀 모집 신청하기

※ 홈페이지(www.kird.re.kr) > 알림공간 > 공지사항 확인 후 온라인 신청(QR참조)

구비서류 ① 신청서 ② 발표자료 ③ 재학증명서 ④ 소속대학 신청공문 ⑤ 장애 증빙 서류

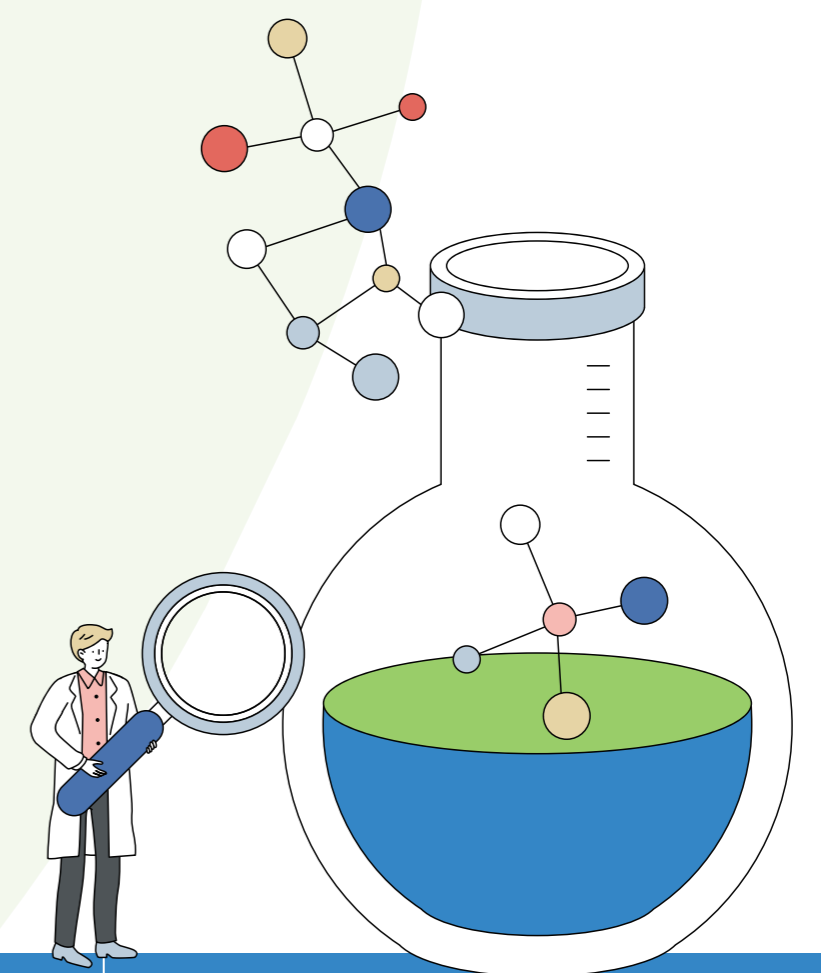


4. 1 Tue
- 4. 25 Fri



KIRD 2025년도 국가R&D 리얼챌린지 프로그램 연구팀 모집

다양한
사회문제 해결을 위한
이공계 대학원생의 도전을
지원합니다!



사업소개 대학원생들이 자체 연구팀을 구성해 실제 R&D 과제를 모의기획해보는 실전 역량개발 “국가R&D 리얼챌린지 프로그램”

모집대상 이공계 석·박사 과정 대학원생 및 졸업 후 2년 이내 미취업자
※ 대학 소속 석사후연구원/박사후연구원 지원 가능

지원내용

- 교육 : R&SD 이해, 리빙랩, 연구계획서 작성 실습 등 집합 교육 제공
- 연구비 : 팀당 2,100만원 이내 지원
- 이해관계자 인터뷰 : 2회 이상 실시
- 연구팀장 워크숍 : 과제 관리 특강 지원
- 멘토링 : 연구팀별 멘토 매칭 및 멘토링 제공

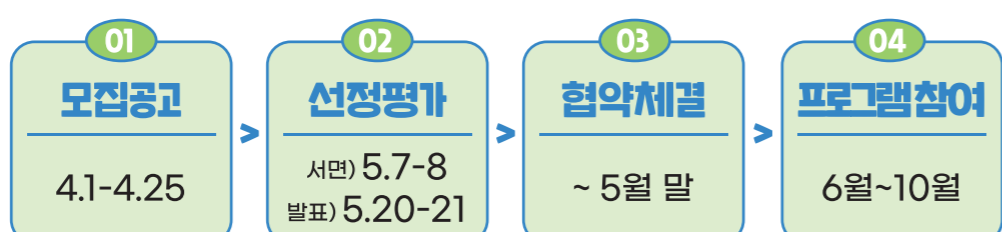
신청기간 '25. 4. 1(화) ~ '25. 4. 25(금) 18:00까지 접수

신청방법 홈페이지(www.kird.re.kr) > 알림공간 > 공지사항 확인 후 온라인 접수
(https://moaform.com/q/EcDOL0)



- ※구비서류
- ① 신청서
 - ② 발표자료
 - ③ 재학증명서(졸업자의 경우 졸업증명서)
 - ④ 소속대학 신청공문

향후일정



문의처 국가과학기술인력개발원 이윤화 부연구위원
042-820-4050 | yhlee@kird.re.kr

모집규모 12개팀 내외

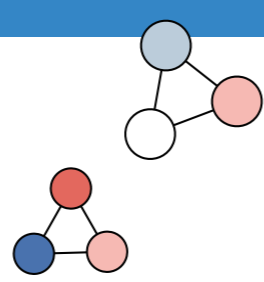
구분	역할	비고
연구팀 (4명)	교육 및 멘토링 참석, 연구기획 및 계획서 작성	- 팀장(1명) 이공계 대학원 재학생 및 졸업생 - 팀원(3명) 학부생/타 학과 전공자 참여 가능
지도교수 (1명)	연구수행 자문	- 연구팀에서 직접 섭외하고 월 2회 이상 자문 실시

연구주제 모의기획 대상사업 “국민공감·국민참여 R&SD 선도사업” 관련 주제 제안

12대 분야	50개 세부 영역(안)
건강	만성질환, 희귀난치성 질환, 중독, 퇴행성 뇌·신경질환, 정신질환·지적장애
환경	생활폐기물, 공기오염, 수질수염, 환경호르몬, 미세먼지, 미세플라스틱
문화여가	문화소외, 문화·여가공간 미비
생활안전	성범죄, 먹거리 안전, 가정 안전사고, 사생활 침해
재난재해	기상재해, 화학 사고, 감염병, 방사능 오염, 지진, 소방안전
에너지	전력 수급, 에너지 빈곤, 신재생 에너지
주거교통	불량·노후 주택, 교통혼잡, 교통안전, 생활소음
가족	저출산·고령화, 가정폭력, 1인가구 소외
교육	교육격차, 학교폭력
디지털 역기능	딥페이크, 디지털 범죄, 보이스 피싱, 개인정보 유출
디지털 포용	신체/인지적 제약, 디지털 격차
기타	일자리 부족, 사회 양극화, 의료격차, 사회갈등, 취약계층 생활불편, 사회적 고립 등

※ 12대 분야 50개 영역 중 택일하여 연구제안 제출

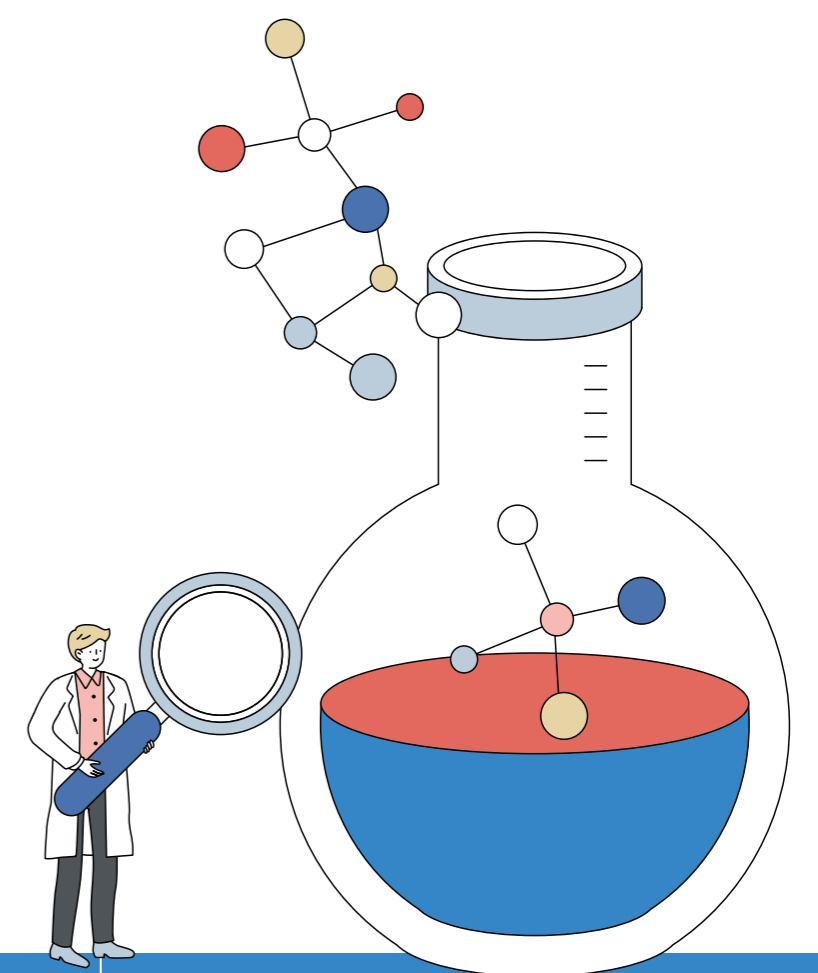
4. 1 Tue
- 4. 25 Fri



KIRD 2025년도 장애-비장애 학생 팀 프로젝트 연구팀 모집



다양한
사회문제 해결을 위한
이공계 대학원생의 도전을
지원합니다!



사업소개 대학(원)생들이 자체 연구팀을 구성해 실제 R&D 과제를 모의기획해보는 실전 역량개발 “장애-비장애 학생 팀 프로젝트”

모집대상 이공계 대학(원)생 및 졸업 후 2년 이내 미취업자
※ 대학 소속 석사후연구원/박사후연구원 지원가능
※ 팀 내 장애학생 최소 1인 이상 필수 참여

지원내용

- 교육 : R&SD 이해, 리빙랩, 연구계획서 작성 실습 등 집합 교육 제공
- 연구비 : 팀당 1,700만원 이내 지원
- 이해관계자 인터뷰 : 2회 이상 실시
- 연구팀장 워크숍 : 과제 관리 특강 지원
- 멘토링 : 연구팀별 멘토 매칭 및 멘토링 제공

신청기간 '25. 4. 1(화) ~ '25. 4. 25(금) 18:00까지 접수

신청방법 홈페이지(www.kird.re.kr) > 알림공간 > 공지사항 확인 후 온라인 접수 (https://moaform.com/q/luvzcC)



- ※구비서류
- ① 신청서
 - ② 발표자료
 - ③ 재학증명서(졸업자의 경우 졸업증명서)
 - ④ 소속대학 신청공문
 - ⑤ 장애 증빙 서류

향후일정



문의처 국가과학기술인력개발원 김리원 연구위원
042-820-4054 | rwkim@kird.re.kr

모집규모 3개팀 내외

구분	역할	비고
연구팀 (4명)	교육 및 멘토링 참석, 연구기획 및 계획서 작성	- 팀장(1명) 이공계 대학(원) 재학생 및 졸업생 - 팀원(3명) 학부생/타 학과 전공자 참여 가능
지도교수 (1명)	연구수행 자문	- 연구팀에서 직접 섭외하고 월 2회 이상 자문 실시

연구주제

모의기획 대상사업 “국민공감·국민참여 R&SD 선도사업” 관련 주제 제안

12대 분야	50개 세부 영역(안)
건강	만성질환, 희귀난치성 질환, 중독, 퇴행성 뇌·신경질환, 정신질환·지적장애
환경	생활폐기물, 공기오염, 수질수염, 환경호르몬, 미세먼지, 미세플라스틱
문화여가	문화소외, 문화·여가공간 미비
생활안전	성범죄, 먹거리 안전, 가정 안전사고, 사생활 침해
재난재해	기상재해, 화학 사고, 감염병, 방사능 오염, 지진, 소방안전
에너지	전력 수급, 에너지 빈곤, 신재생 에너지
주거교통	불량·노후 주택, 교통혼잡, 교통안전, 생활소음
가족	저출산·고령화, 가정폭력, 1인가구 소외
교육	교육격차, 학교폭력
디지털 역기능	딥페이크, 디지털 범죄, 보이스 피싱, 개인정보 유출
디지털 포용	신체/인지적 제약, 디지털 격차
기타	일자리 부족, 사회 양극화, 의료격차, 사회갈등, 취약계층 생활불편, 사회적 고립 등

※ 12대 분야 50개 영역 중 택일하여 연구제안 제출